

PT. DAMARAGI FERNANDES ADRINA

TOPU
WHEEL RIM



WWW.DAFERAD.COM

[Email : info@daferad.com](mailto:info@daferad.com)

05435304905 / 081258250565

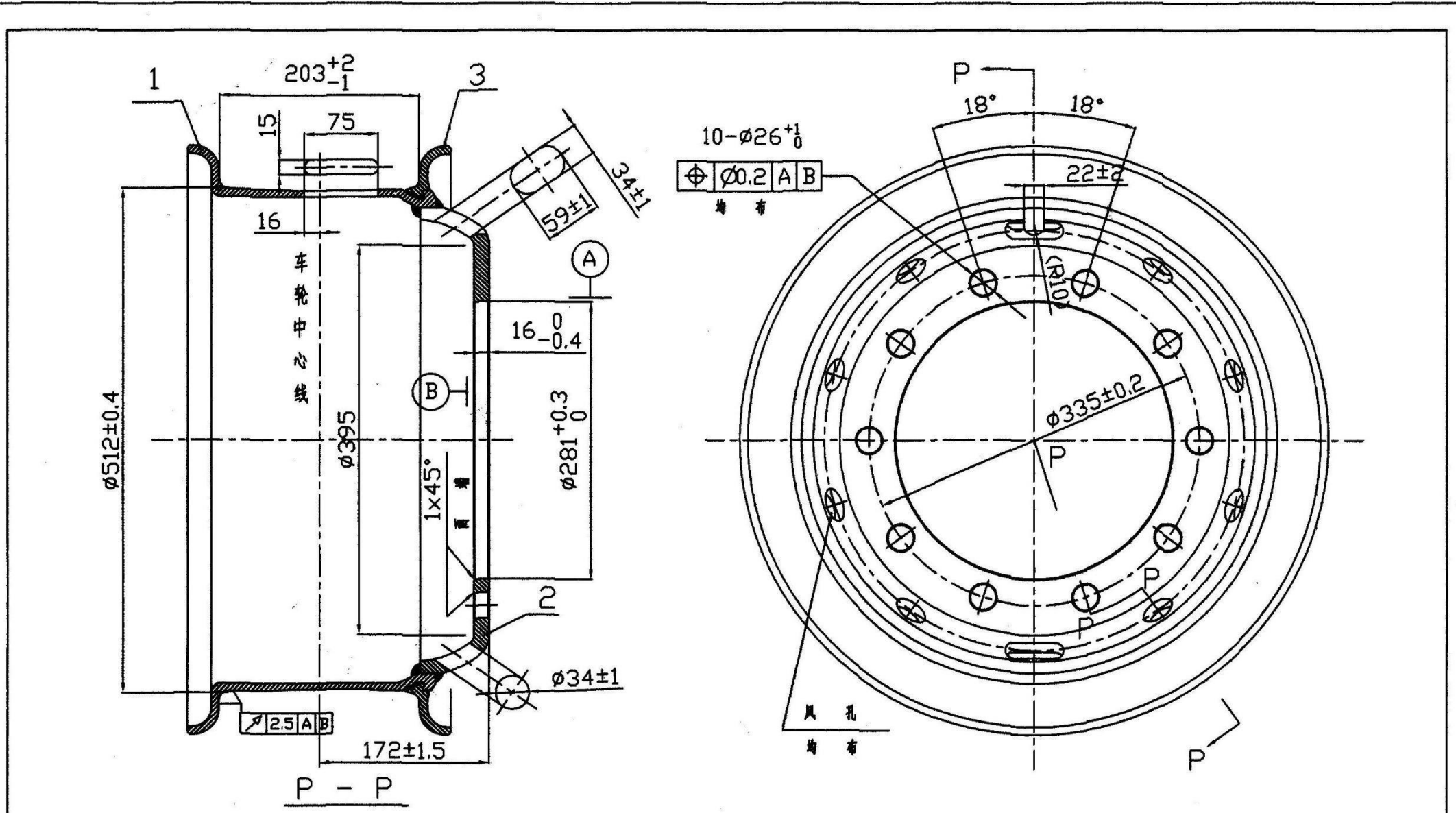
WHEEL RIM SPESIFICATION



MODEL	8.00-20
OFFSET	172
CENTER HOLE	281
BOLT HOLE	10 -26
PCD	335
THICKNESS	14 mm
MATCHED TIRE	11.00 R20

MODEL	8.50-20
OFFSET	180
CENTER HOLE	281
BOLT HOLE	10-26
PCD	335
THICKNESS	16 mm
MATCHED TIRE	12.00 R 20

WHEEL DIAGRAM 8.00 - 20



技术要求

- 1, 焊缝要均匀饱满, 无气孔、夹渣、偏焊、漏焊等缺陷。
- 2, 去除焊缝遗留的焊渣、飞溅。去毛刺。
- 3, 电泳底漆, 喷面漆。

3	弹性挡圈	1	Q345	
2	轮辐	1	Q235B	
1	轮辋	1	12LW	
序号	名称	数量	材料	重量

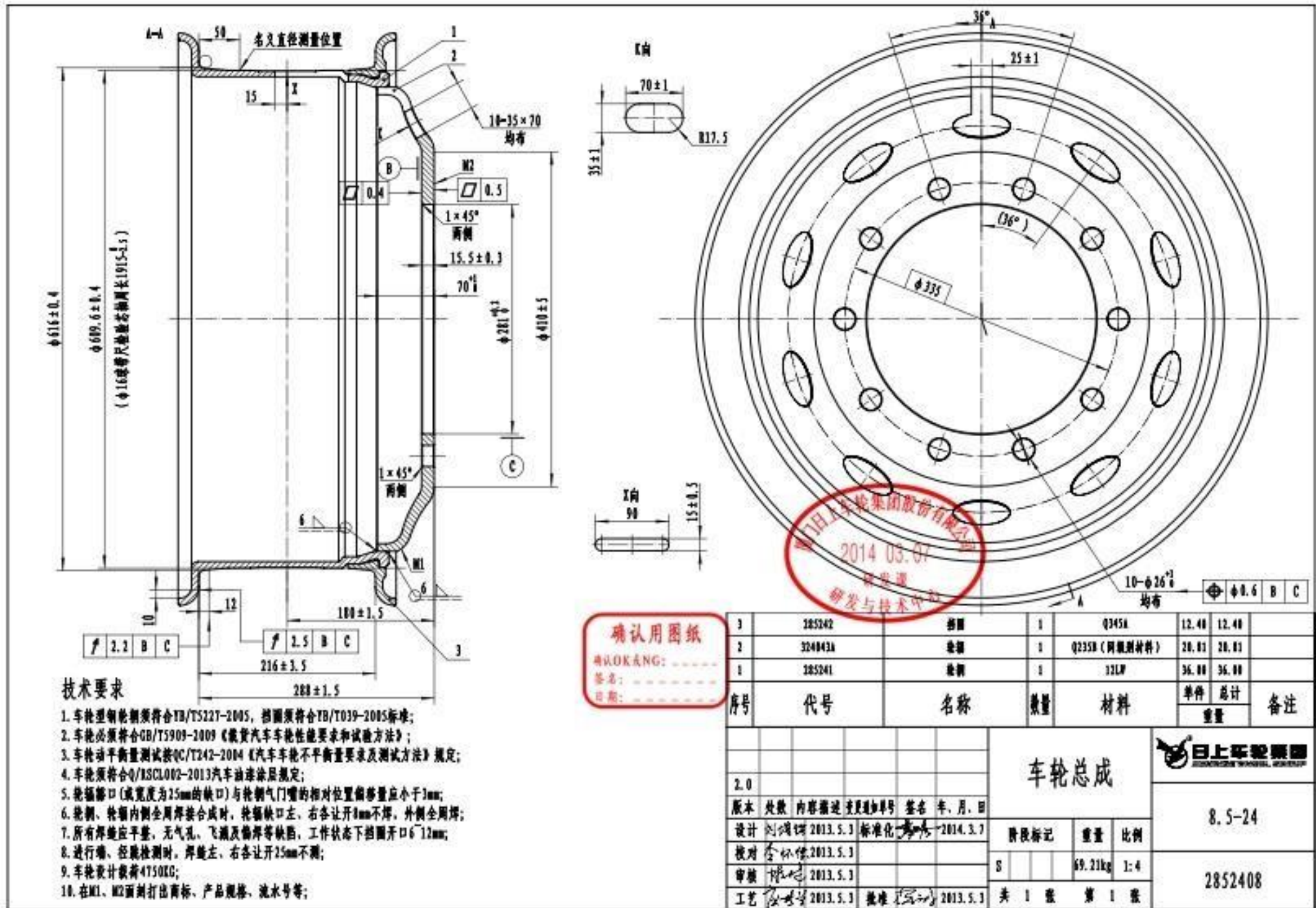
				8.00V-20			
				车轮			
设计	审核	日期	材料	数量	图样标记	重量	比例
制图	会签	标准			第 张	共 张	
校对	日期						
审核							
批准							

WHEEL RIM SPESIFICATION



MODEL	8.50-24
OFFSET	172
CENTER HOLE	281
BOLT HOLE	10 -26
PCD	335
THICKNESS	16 mm
MATCHED TIRE	12.00 R24

WHEEL DIAGRAM 8.50 - 24



确认用图纸
 审核: KANG: -----
 签名: -----
 日期: -----

序号	代号	名称	数量	材料	单件重量	总计重量	备注
3	285242	挡圈	1	Q345A	12.48	12.48	
2	324843A	轮辐	1	Q235B(钢板材料)	28.81	28.81	
1	285241	轮制	1	32LN	36.88	36.88	
					单件重量	总计重量	备注
				车轮总成		8.5-24	
2.0 版本 处数 内容描述 变更号 签名 车、月、日				阶段标记		重量	
设计 刘焜 2013.5.3 标准化 2014.3.7				S		69.21kg	
校对 李怀信 2013.5.3				1:4		2852408	
审核 2013.5.3				共 1 张		第 1 张	
工艺 2013.5.3 批准 2013.5.3							

